

PLANO TIPO PARA ARRANQUE DE AGUA POTABLE
AREAS VERDES
TUBERIA DE PEAD

PROVINCIA : COMUNA : LOCALIDAD :
CONTENIDO :

ARRANQUE TIPO Y DETALLES

UBICACION FECHA ESCALA
FEBRERO 2025 SE INDICAN

APROBACION ESSSI

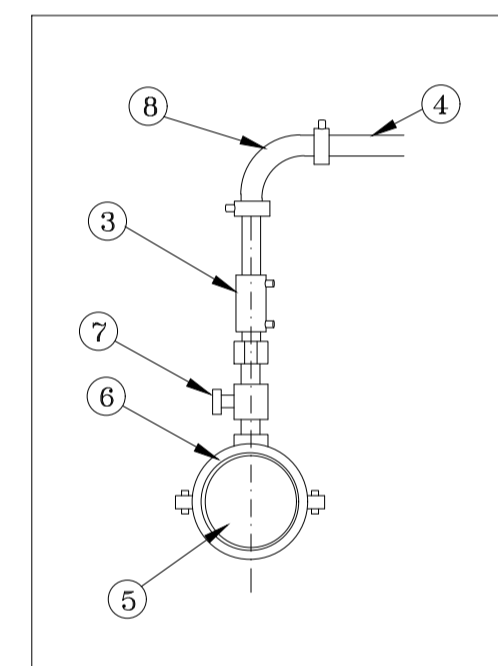
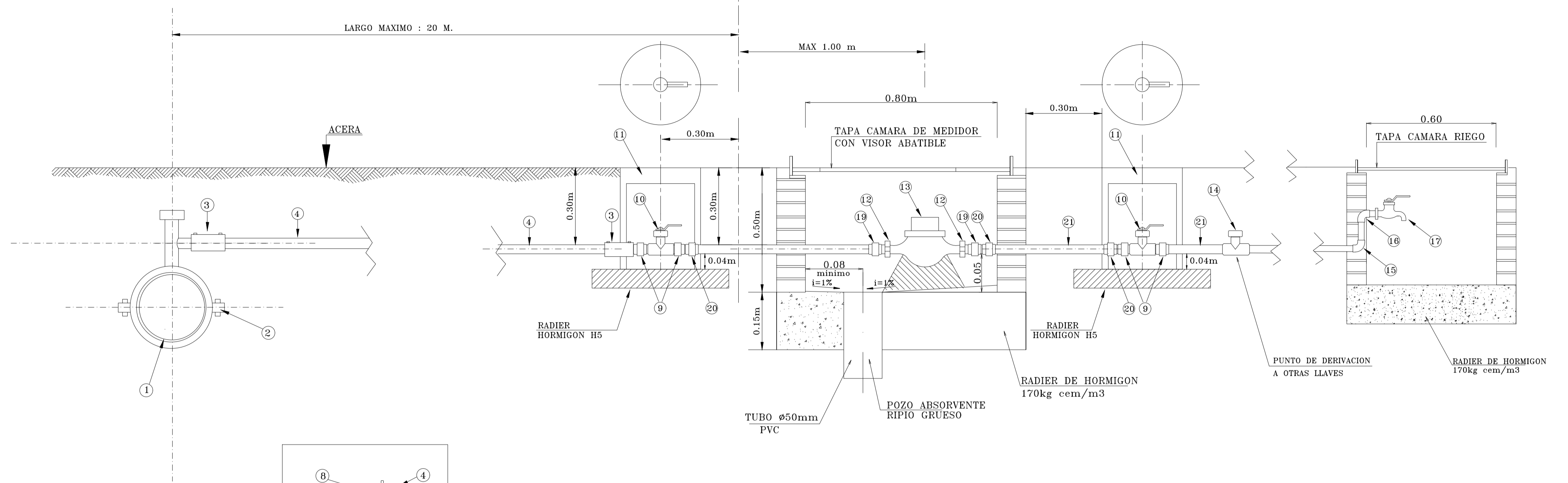
PROYECTOS REVISOR
EDISON VERA MONTELLA
V° B°
GERENTE GENERAL
CLAUDIA FUENTES ALEGRA

PROYECTO ESSSI N° _____ PLANO N° 10 DE 12

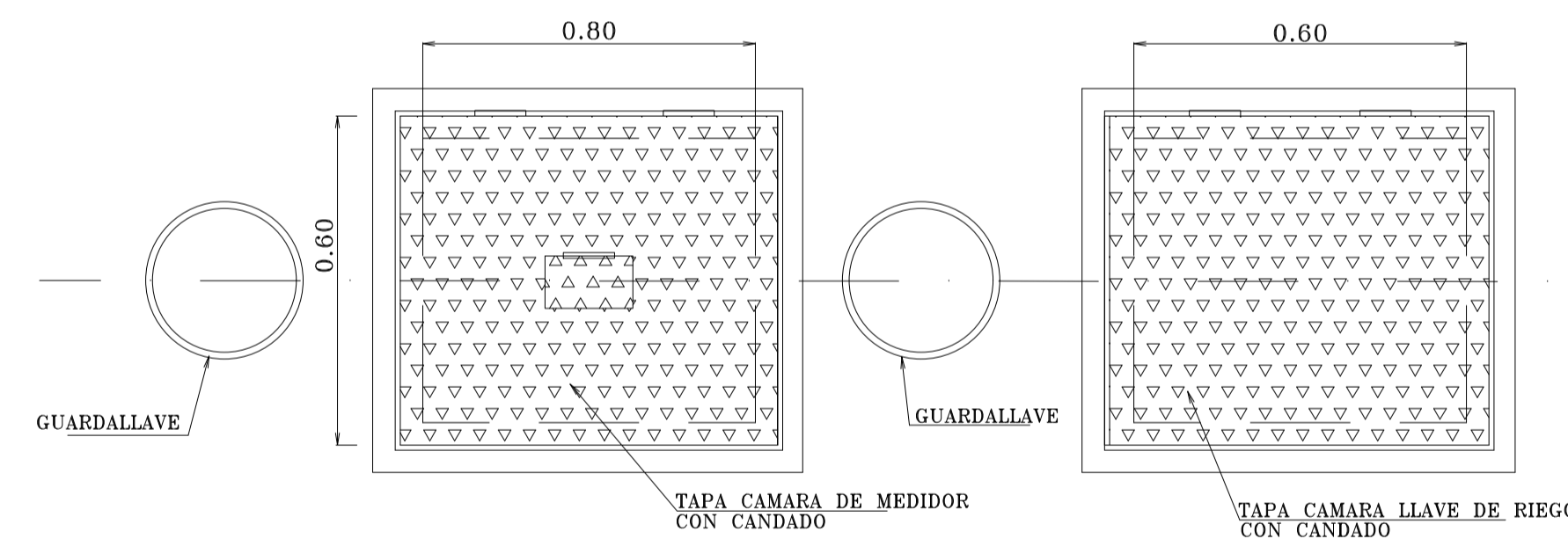
CUADRO DE PIEZAS ARRANQUE A.P.

N°	DESIGNACION	MATERIAL	CANTIDAD
1	MATRIZ DE AGUA POTABLE	PEAD	
2	COLLAR ABRAZADERA Y LLAVE ELECTROFUSION	PEAD	1
3	COPLA ELECTROFUSION PE 100 PN10	PEAD	1
4	TUBERIA DE PEAD	PEAD	
5	MATRIZ DE AGUA POTABLE	PVC	
6	COLLARIN CON ABRAZADERA	F. Fdo.	1
7	LLAVE DE COLLAR He-He	BRONCE	1
8	CODO 90° ELECTROFUSION	PEAD	1
9	TERMINAL So-He	BRONCE	4
10	LLAVE DE PASO Hi-Hi TIPO BOLA	BRONCE	2
11	GUARDALLAVE CON TAPA D=110 MM MIN.	PVC	2
12	TERMINAL PITON	BRONCE	2
13	MEDIDOR DIGITAL CON ROSCA DIFERENCIADA		1
14	TEE So-So	BRONCE	1
15	CODO So-So	BRONCE	1
16	CODO So-Hi	BRONCE	1
17	LLAVE DE JARDIN HE TIPO BOLA D=25mm	BRONCE	1
18	ENCAMIZADO CLASE 4 O SUPERIOR	PVC	
19	TERMINAL So Hi	BRONCE	2
20	UNION AMERICANA So - So	BRONCE	3
21	TUBERIA DE COBRE	COBRE	

PLANO TIPO SISTEMA DE ARRANQUE AGUA POTABLE
AREAS VERDES CON TUBERIA DE PEAD



PLANTA CAMARA DE MEDIDOR, CAMARA LLAVE DE RIEGO Y GUARDALLAVES



DIMENSIONES DE TUBERIA ENCAMISADO

DIMENSION	MM	MM
ARRANQUE = d	32	40
ENCAMISADO = D	63	90

NOTAS

- A- LA PROFUNDIDAD MINIMA DE LA TUBERIA DEBERA SER LA INDICADA EN PLANO TIPO O LA EXIGIDA POR ESSSI
- B- EL ARRANQUE DE AGUA POTABLE DEBERA QUEDAR ENTERRADO COMO MINIMO 30cm POR ENCIMA DE CUALQUER TUBERIA DE ALCANTARILLADO
- C- LA CAPA DE MATERIAL DE RELLENO DEBERA QUEDAR EXENTA DE PIEDRAS CON TAMAÑO MAXIMO 1 1/2" Y EL ARRANQUE DEBE QUEDAR TOTALMENTE APOYADO EN ARENA
- D- EL EJE VERTICAL DE LA LLAVE DE PASO DE VEREDA DEBERA SER CONCENTRICO CON EL EJE VERTICAL DEL ELEMENTO GUARDA LLAVE PARA PERMITIR UN CIERRE EXPEDITO
- E- POR RAZONES TECNICAS O CLIMATICAS LA SANITARIA PODRA AGREGAR O CAMBIAR EL MATERIAL DE ALGUNAS PIEZAS DEL ARRANQUE RESPETANDO SU TIPO
- F- EL MEDIDOR DEBERA SER DE TRANSMISION MAGNETICA DIRECTA (PARA MEDIDORES DE 13 Y 19 MM) Y TENER ROSCAS DIFERENCIADAS
- J- LOS PERNOS Y TUERCAS DEBEN SER DE ACERO INOXIDABLE Y CUMPLIR CON LA Nch 301 Y Nch 297
- H- ESTA PROHIBIDO CONFECCIONAR PIEZAS EN TERRENO PARA INSTALACION
- I- ESTE DISEÑO DE ARRANQUE DEBE CUMPLIR CON LO INDICADO EN LA Nch 2836 of 2005
- J- CUANDO EL DIAMETRO DEL ARRANQUE SEA IGUAL O MAYOR A UN TERCIO DEL DIAMETRO DE LA MATRIZ, SE DEBERA USAR UNA PIEZA TEE EN EL NUDO DE CONEXION
- K- LOS TUBOS DE COBRE DEBEN SER DEL TIPO " L " Y CUMPLIR CON LA Nch 951-1 of 2005
- L- LA TUBERIAS DE PEAD DEBEN CUMPLIR CON LA Nch 398/1 of 2004 Y Nch 398/2 of 2005
- M- SE DEBERÁ INSTALAR UNA CADENA DE ESLABONES PARA SOPORTE DE TAPA DE NICHOS

DETALLE ATRAVIESO BAJO CALZADA
ENCAMIZADO DE PVC CLASE 4 PARA PROTECCIÓN DE TUBERIA

