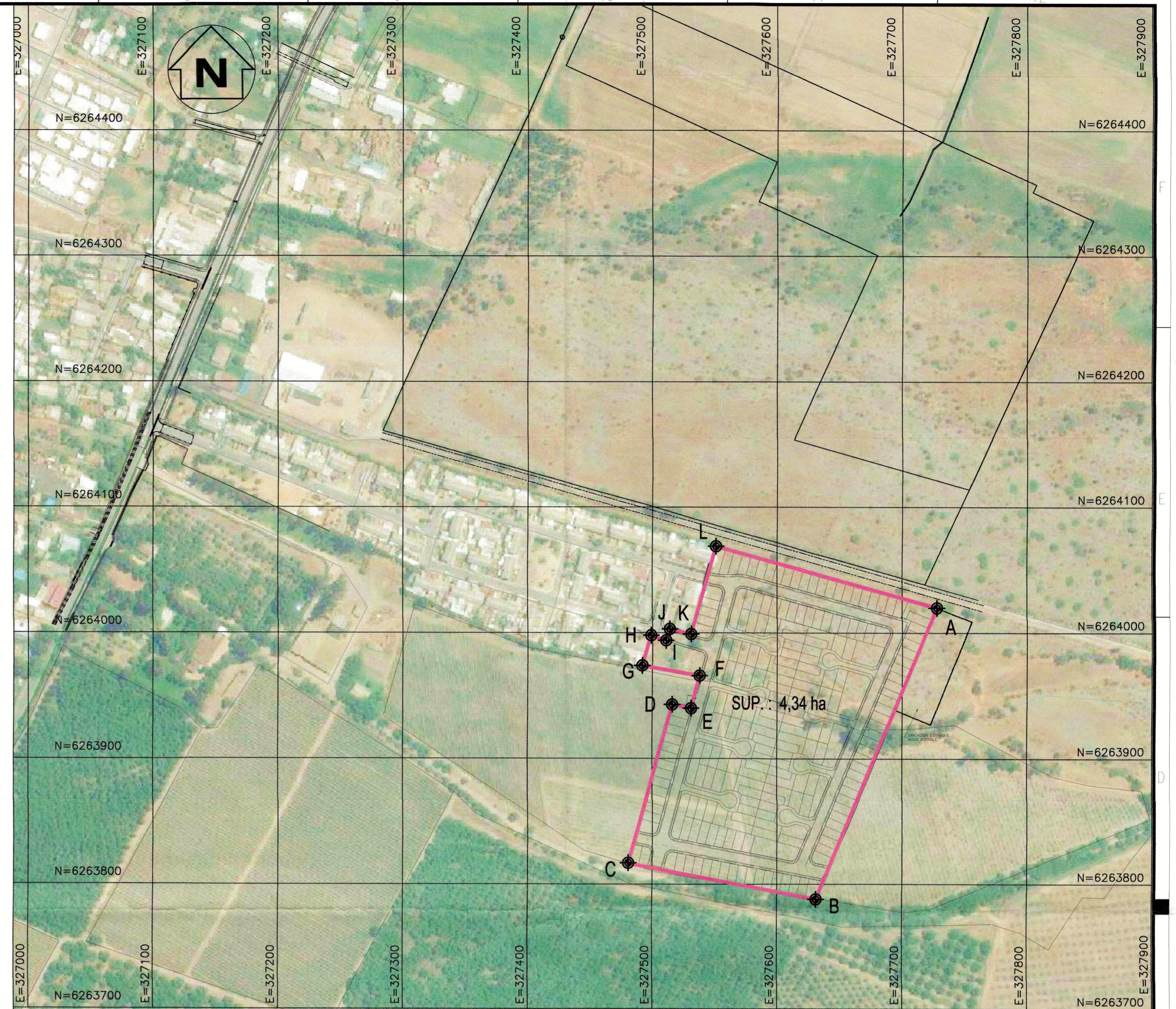
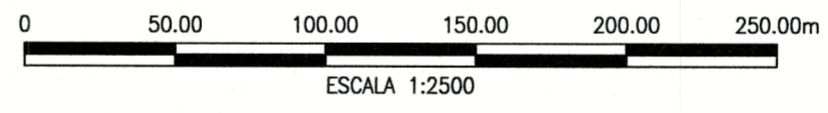


PLANTA UBICACIÓN GENERAL
ESCALA 1: 10.000



PLANTA GENERAL
ESCALA 1: 2.500



CUADRO COORDENADAS		
VERTICE	Este	Norte
A	327.728	6.264.020
B	327.631	6.263.788
C	327.481	6.263.817
D	327.516	6.263.943
E	327.531	6.263.940
F	327.538	6.263.966
G	327.492	6.263.974
H	327.499	6.263.998
I	327.511	6.263.994
J	327.514	6.264.003
K	327.531	6.263.999
L	327.551	6.264.069
SUPERFICIE : 4,34 ha		

DATUM WGS84 HUSO 19 S

SIMBOLOGIA	
	TERRITORIO OPERACIONAL (SUP.: 4,34 ha)

SC 13-58

ESSESI
Empresa de Servicios Sanitarios San Isidro S.A.

TEMA : **SOLICITUD DE CONCESIÓN SECTOR ALTOS DE CANTILLANA**

PROVINCIA : TALAGANTE COMUNA : ISLA DE MAIPO REGION : METROPOLITANA

CONTENIDO : **PLANTA GENERAL**

POR EMPRESA DE SERVICIOS SANITARIOS SAN ISIDRO S.A.
Adriana Tagle Reszczyński
 Representante Legal
 Empresa de Servicios Sanitarios
 ADRIANA TAGLE RESZCZYNSKI San Isidro S.A.
 REPRESENTANTE LEGAL

UBICACION	FECHA	ESCALA
ISLA DE MAIPO	ABRIL 2018	LAS INDICADAS

APROBACION SISS

SUPERINTENDENCIA DE SERVICIOS SANITARIOS
 CODIGO: SC:
SC 13-58
 Informe Técnico
 Octubre 2018
 DIVISION DE CONCESIONES

PROYECTO ESSSI N° _____ PLANO N° 1 DE 1